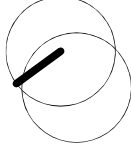
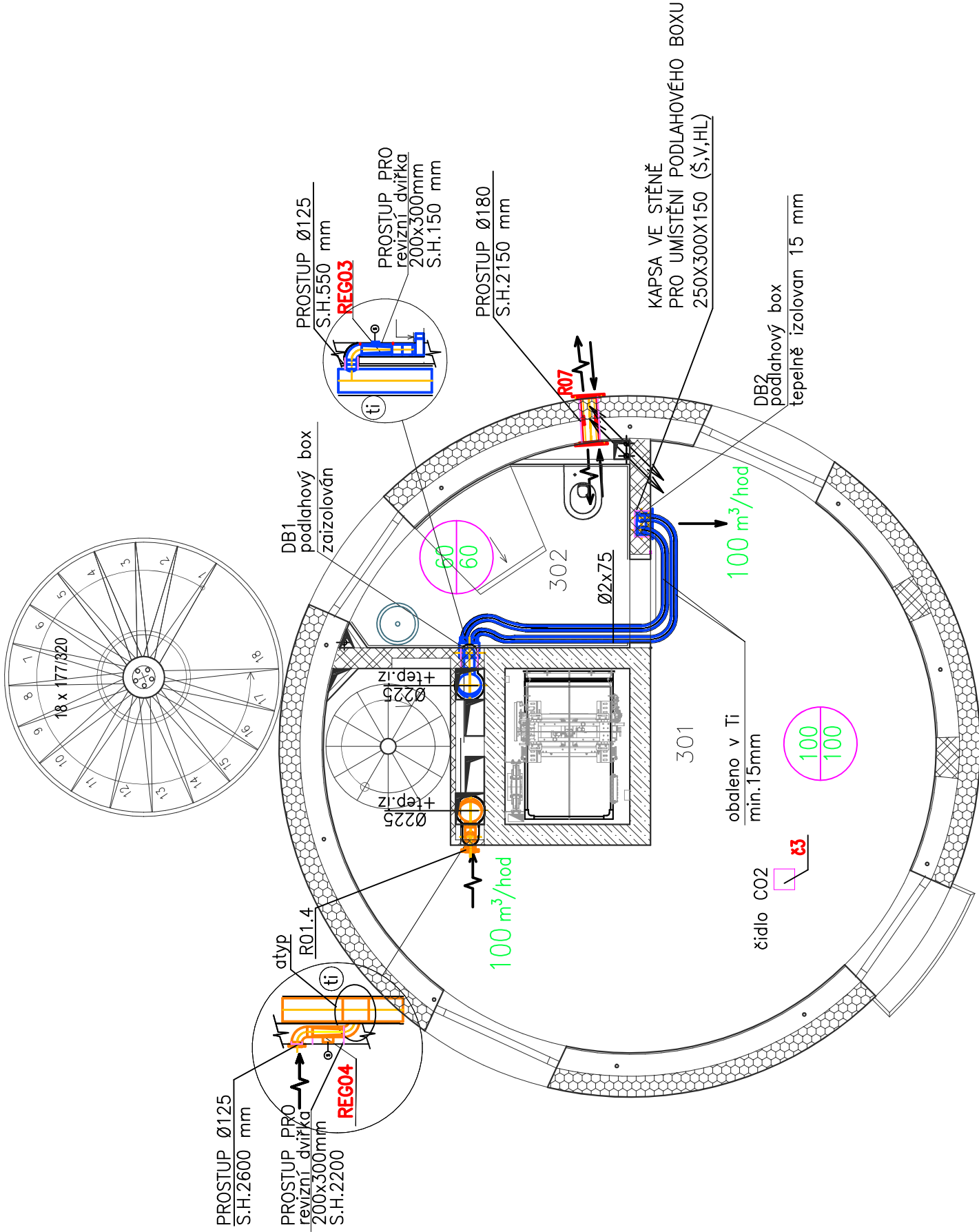



ČÍS	MÍSTNOST	SKLADBA	PODLAHA	STROP	STĚNY	PLOCHA m2
301		S-6	Vínyl		Omítka	19.51
302	KOUPELNA	S-4a	Dlažba	Beton pohledový	Obklad	3.90

LEGENDA ČAR A ZNAČENÍ:

	ODTAHOVÝ VZDUCH		TALIŘOVÝ VENTIL
	PŘÍVODNÍ VZDUCH		TLUMIČ HLUKU
	PŘEFUKOVÝ VZDUCH		REGULÁTOR PRŮTOKU OVLADANÝ SERVOPOHONEM
	ODTAH VZDUCHU		POTRUBNÍ ODVODNÍ VENTILÁTOR
	PŘÍVOD VZDUCHU		ZPĚTNÁ Klapka
	VZT ZAŘÍZENÍ		REGULAČNÍ Klapka OVLADANÁ SERVOPOHONEM
	CU POTRUBÍ CHLADIVO		
	TEPELNÁ IZOLACE		



	HIP	VYPRACOVAL	KONTROLOVAL	PPS KANIA <small>PROJEKTOVATEL</small>		
	Ing. Jan Kania	Ing. Lindovská Linda	Ing. Jaromír Schindler	PPS Kania s.r.o. - Nerecká 695/10, 709 00 tel.: 596 245 252, fax: 596 245 252 e-mail: ppskania@pps-kania.cz		
				KATASTRÁLNÍ ÚZEMÍ, PARC.Č. : Pudlov (736716)		
	MÍSTO STAVBY : parcela č. 423/13, 423/5, 381/2		ARCHÍV			
STAVEBNÍK / OBJEDNATEL : Ing. Vladimír Čížek, Ratičská 180, 735 51 Bohumín Pudlov			STUPEŇ DPS			
NÁZEV AKCE : Konverze Vodárenské věže - výstavba větrné elektrárny Bohumín - Pudlov, parc. č. 423/13, 423/5, 381/2. k.ú. Pudlov				DATUM PARÉ		
			UNOR 2024		Č. ZAKÁZKY 01/24	
					MĚŘITKO	
OBJEKT : SO 02 - KONVERZE VODÁRENSKÉ VĚŽE						
ČÁST : D.1.2.4.3 - VZDUCHOTECHNIKA				ARCHIVNÍ ČÍSLO : PPS- 01/24-D.1.2.4.3-b-3		
OBSAH : PŮDORYS 3.NP				Č.V. 00		